

ВЫБОР МЕТОДА ФИКСАЦИИ СЪЕМНОГО ПРОТЕЗА НА ДЕНТАЛЬНЫХ ИМПЛАНТАТАХ

Шаранда В.А., к.м.н., доцент

Хомич А.Ф., ассистент

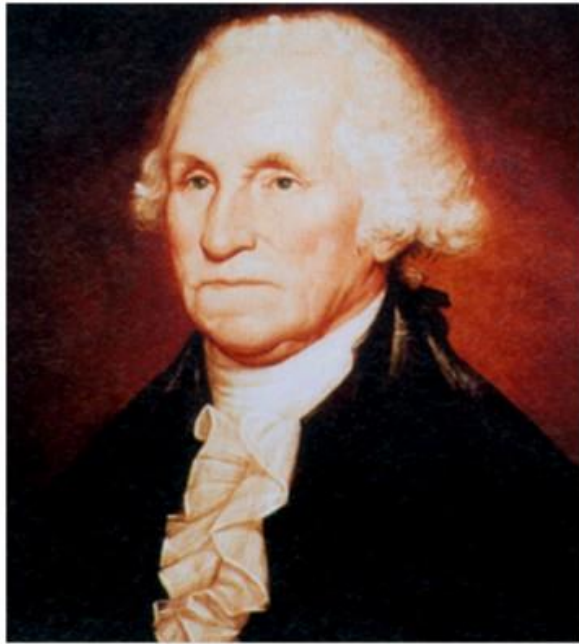
Белорусский государственный медицинский университет

Кафедра ортопедической стоматологии

Минск

Несмотря на достигнутые профилактической медициной результаты, для многих пациентов стоматолога-ортопеда сохраняется потребность в замещении отсутствующих зубов конструкциями съемных протезов. Успехи развития стоматологического материаловедения позволяют облегчить адаптацию и повысить функциональную ценность частичных съемных протезов, но применение новых базисных материалов не столь эффективно для конструкции полного съемного протеза.

Выраженная атрофия альвеолярных отростков
не позволяет добиться хорошей фиксации
съемных протезов без дополнительных
вмешательств



Цель протезирования:

Изготовление оптимальной для конкретного пациента конструкции зубного протеза, которая соответствует:

- индивидуальной ситуации пациента
- медицинским и психосоциальным условиям
- экономическому положению
- возможным будущим изменениям



- Несомненно, даже при полной адентии возможно применение несъемных конструкций с опорой на имплантаты. Для того чтобы изготовить несъемный протез на нижнюю беззубую челюсть, стоматологу будет необходимо 6-8 имплантатов. На верхней же челюсти для этих же целей придется использовать 8-10 имплантатов.

Установить такое количество имплантатов не всегда возможно по следующим причинам:

- ▣ Степень атрофии альвеолярных отростков и качество костной ткани челюсти, которые не позволяют установить достаточное количество имплантатов.
- ▣ Финансовые возможности пациента
- ▣ Нежелание пациента подвергаться объемному хирургическому вмешательству.
- ▣ Ситуации, когда пациент уже использует полный съемный протез, адаптировался к нему и хочет лишь повысить фиксацию своего протеза.

Способы фиксации съёмных протезов на ДИ:

- ▣ сферические аттачмены
- ▣ балочная система
- ▣ телескопическая фиксация
- ▣ фиксация магнитами.

- ▣ *Цель исследования* - клиническое сравнение методов фиксации съемных протезов на имплантатах сферическими аттачменами и балочной системой
- ▣ *Объекты и методы:* проанализирован опыт лечения 22 пациентов с полной адентией нижней челюсти съемными конструкциями протезов, фиксирующимися на имплантатах.

Съемные протезы, фиксированные на два имплантата при помощи замков в виде шарика и муфты (кнопочное крепление)



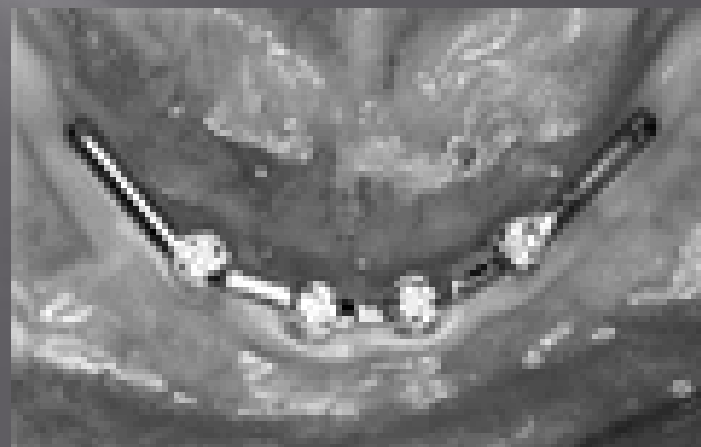
- Два имплантата со сферическими аттачменами являются простым и экономически эффективным методом фиксации существующих или новых полных съемных протезов

Балочная система фиксации: супраструктура и перекрывающийся протез



Балочная система фиксации съемного протеза

- ▣ Несъемная балочная конструкция шинирует от 2 до 4 имплантатов и обеспечивает очень хорошую фиксацию съемного протеза по сравнению с кнопочной фиксацией, особенно если введение имплантатов возможно лишь в передних отделах альвеолярного отростка нижней челюсти. Балка может нести дополнительные замковые и телескопические фиксирующие элементы.



Балочная система фиксации



- Кроме того, консольное расширение может быть дополнено балкой так, чтобы протез опирался только на имплантаты, предотвращая ущемление слизистой под базисом протеза. Из-за хорошей фиксации протеза возможно уменьшать границы базиса, практически не выходя за границы альвеолярного отростка

Оценка качества фиксации съемного протеза

- ▣ Проводилась субъективно, пациентами, и оценивалась как
- ▣ удовлетворительная
- ▣ Хорошая
- ▣ Высокая

Результаты

Качество фиксации	Удовлетворительная	Хорошая	Высокая
Сферические аттачмены	2	9	2
Балочная система		4	5

Результаты

- Применение сферических аттачменов становилось возможным при наличии 7 мм вертикальной высоты протеза, для применения балочной системы фиксации протеза требовалось не менее 10 мм.
- Доступный для имплантации объем костной ткани присутствовал у 90% пациентов, обратившихся за ортопедическим лечением с фиксацией полного съемного протеза нижней челюсти сферическими аттачменами, и у 70% пациентов – для фиксации протеза балочной системой, опирающейся на 4 дентальных имплантата.
- Большинство пациентов, обратившихся для протезирования съемными конструкциями с применением дентальной имплантации, были более мотивированы по стоимости на конструкцию протеза с фиксацией сферическими аттачменами

Спасибо за внимание

