

НАЛИЧИЕ СОУСТЬЯ ПОСЛЕ ПРОВЕДЕНИЯ
ОПЕРАЦИИ ХЕЙЛО-И УРАНОПЛАСТИКИ И
ВОЗМОЖНЫЕ ВАРИАНТЫ ЕГО КОРРЕКЦИИ
ПРИ ПОМОЩИ РАЗЛИЧНЫХ
ОРТОПЕДИЧЕСКИХ КОНСТРУКЦИЙ.

*Исполнитель: д.м.н, профессор Наумович С.А.,
ассистент кафедры ортопедической стоматологии Беляй А.М.*

Актуальность проблемы и темы исследования

- ▶ Расщелины верхней губы и неба в структуре врожденных аномалий по частоте занимают второе место.
- ▶ Относятся к наиболее тяжелыми пороками развития лица и челюстей.
- ▶ Приводят к выраженным анатомическим(эстетическим) и функциональным нарушениям.



Деформации и их причины:

- Первичные (врождённые) обусловлены непосредственно несращением тканей губы, альвеолярного отростка и нёба.
- Вторичные (приобретённые) :
 - дооперационные: вестибулярное положение отдельных фронтальных зубов, сужение верхней челюсти в области клыков и премоляров при сквозных расщелинах губы и неба.
 - послеоперационные: небное положение отдельных фронтальных зубов, небное положение фронтального отдела верхней челюсти, сужение верхней челюсти в области премоляров после уранопластики, наличие орнозального соустья, уменьшение сагиттального и поперечного размера верхней челюсти после хейло- и уранопластики, микрогнатия верхней челюсти.



Анатомические и функциональные нарушения:

- ▶ Нарушение анатомического строения лицевого скелета.
- ▶ Недоразвитие и деформация верхней челюсти.
- ▶ Деформация зубных дуг.
- ▶ Аномалии положения отдельных зубов.
- ▶ Нарушение соотношения челюстей.
- ▶ Уплотнение свода неба.
- ▶ Нарушение эстетики, фонетики, жевания и глотания, ухудшение качества жизни и социальной адаптации.



Алгоритм реабилитации:

- ▶ Необходимость восстановить единство верхней челюсти, силовое равновесие её фрагментов.
- ▶ Расширение верхней челюсти в боковых отделах.
- ▶ Протрузия верхней челюсти в сагиттальной плоскости.
- ▶ Эстетическая и функциональная реабилитации.

Подходы к лечению:

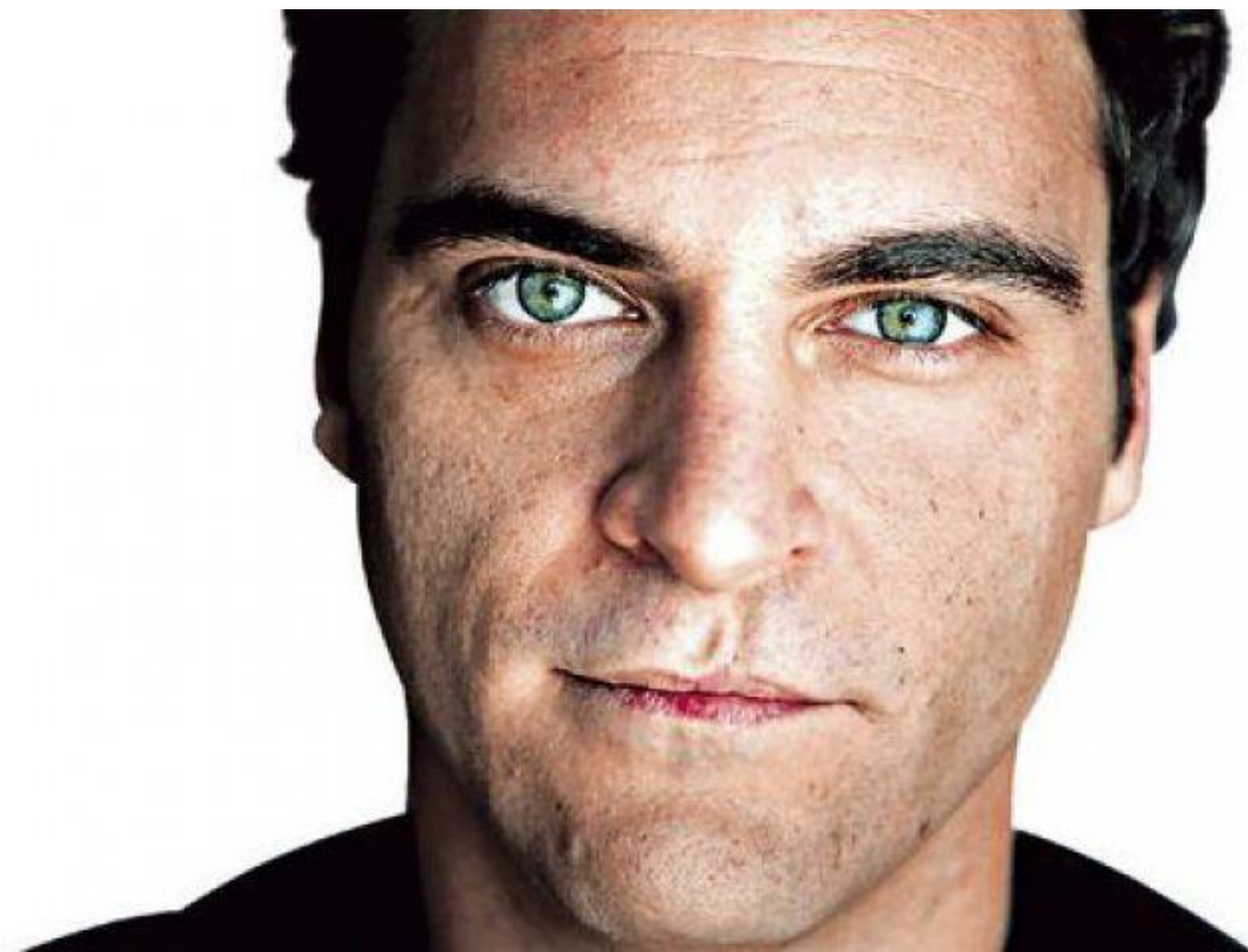
- ▶ Хирургические методы.
- ▶ Ортодонтические методы.
- ▶ Ортопедические методы.
- ▶ Комплексные методы (ортопедо-хирургические и ортодонтические).

Ортопедические методы коррекции:

- ▶ Восстановление функционально-эстетического минимума при помощи несъёмного протезирования (при наличии достаточного количества опорных зубов).
- ▶ Восстановление функционально-эстетического минимума при помощи съёмного протезирования.
- ▶ Комплексная коррекция: сочетание несъёмного и съёмного протезирования







Спасибо за внимание!