

Анатомо-топографические взаимоотношения верхнечелюстной пазухи и атипичных решетчатых ячеек

Р.С. Мехтиев, Н.А. Саврасова, С.Л. Кабак, Ю.М. Мельниченко

Белорусский государственный медицинский университет

Кафедра ортопедической стоматологии

Кафедра морфологии человека

Медицинский центр «ЛОДЭ»

Цель исследования – выявить взаимоотношения решетчатых ячеек и верхнечелюстной пазухи с помощью конусно-лучевой компьютерной томографии (КЛКТ)

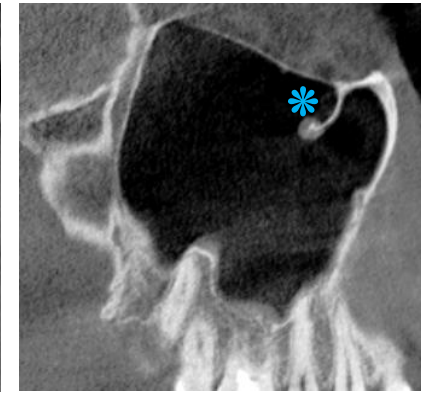
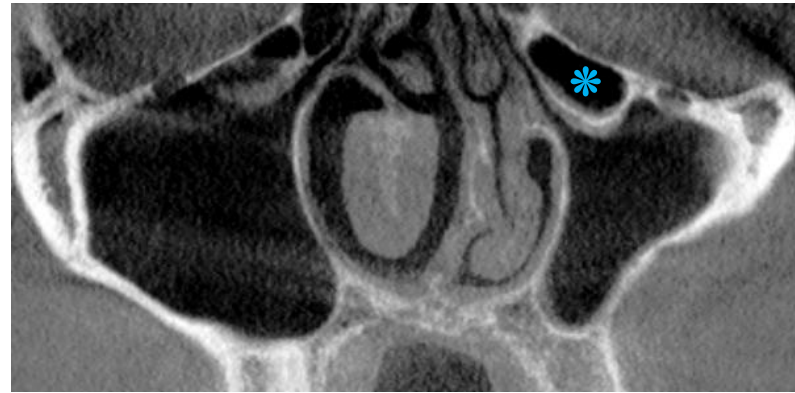
Материал и методы

Изучены КЛКТ данные пациентов, обратившихся в медицинский центр «ЛОДЭ» г. Минска по поводу ЛОР-патологии. Изображения получены на аппарате Planmeca ProMax[®]3D (Planmeca Oy, Helsinki, Finland) с использованием стандартного протокола и изучены в программе Planmeca Romexis Viewer

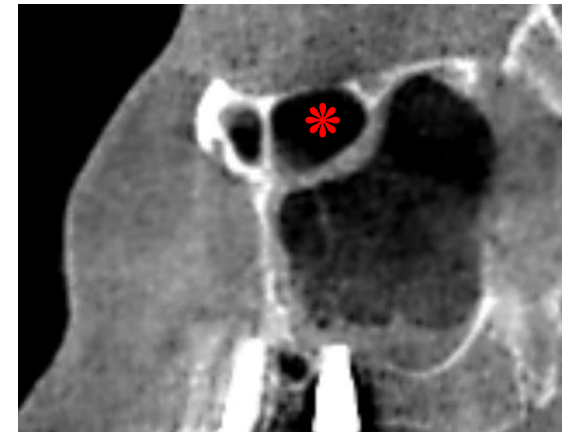
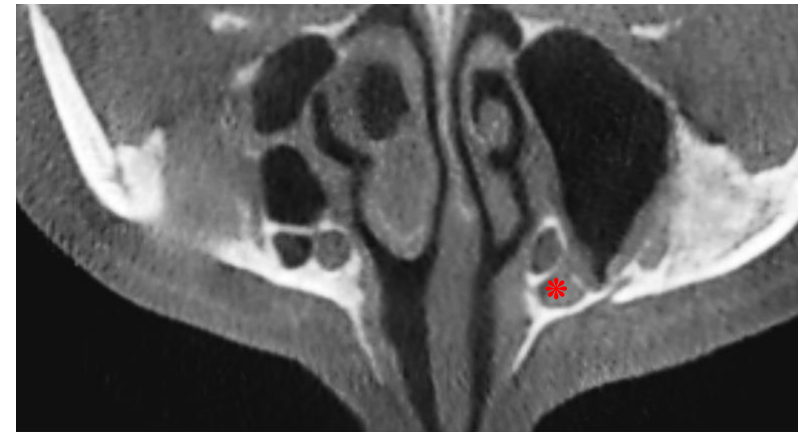
Клетки Галлера (подглазничные решетчатые ячейки)

- Решетчатые ячейки, расположенные у медиального края глазницы над полулунной расщелиной. Встречаются в 2-45% случаев
- **Дренаж** ячеек происходит в **средний носовой ход**
- В случае наличия сообщения ячейки с полостью верхнечелюстной пазухи (ВЧП) можно считать эту полость бухтой ВЧП, отграниченной септой

Клетки Галлера



Подглазничная септа
верхнечелюстной
пазухи (*)
(отграничивает
костную полость,
которая сообщается с
пазухой)

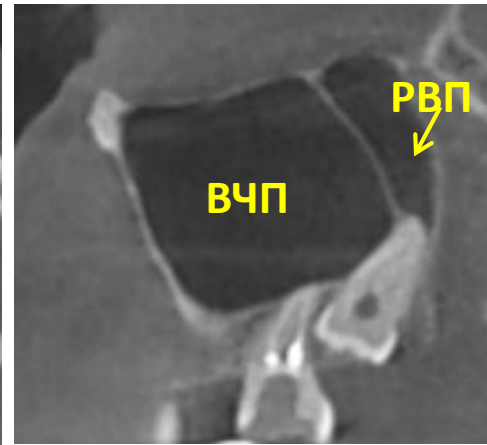
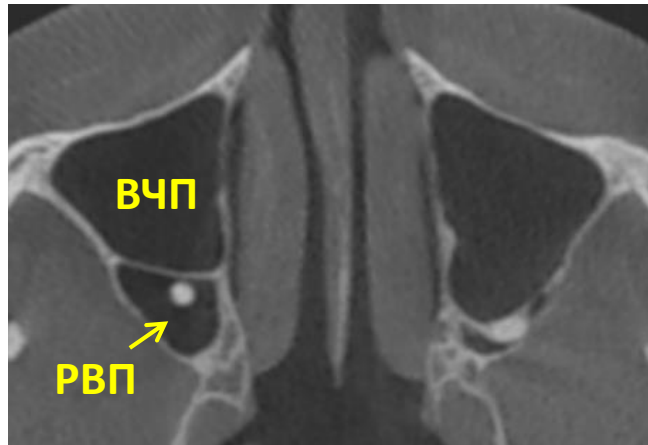
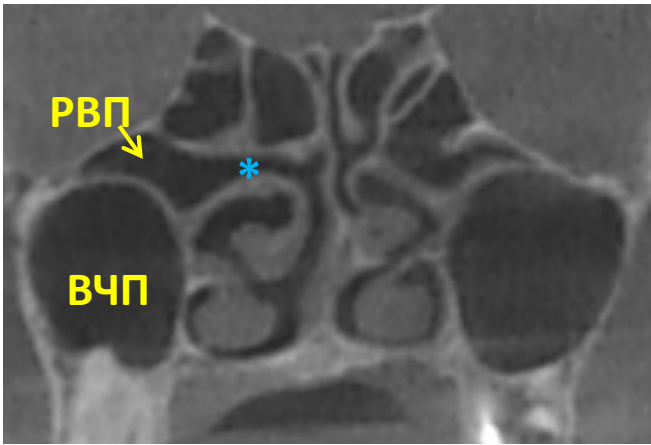


Клетка Галлера (*)
(костная ячейка у
нижней стенки
глазницы, которая не
сообщается с пазухой)

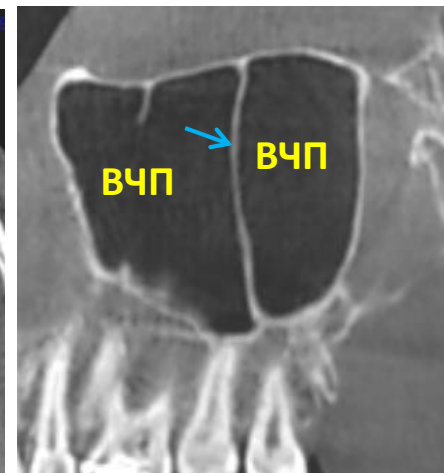
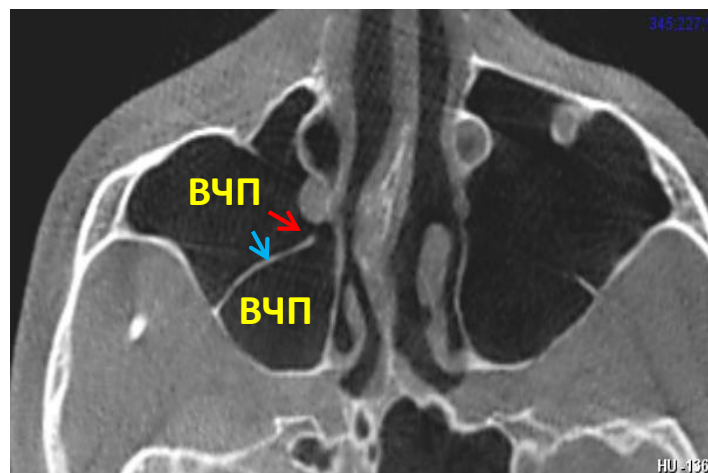
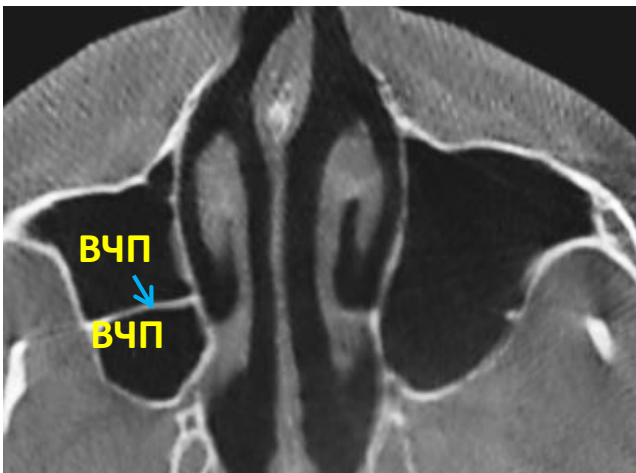
«Решетчато-верхнечелюстная» пазуха (РВП)

- Одна из задних решетчатых ячеек, которая расширена и на различную глубину выступает в просвет верхнечелюстной пазухи
- Встречается в 0,7-7% ЛОР-пациентов; всегда **дренируется в верхний носовой ход**
- При использовании методов лучевой диагностики необходимо дифференцировать РВП от фрагмента полости верхнечелюстной пазухи, изолированного полной корональной септой

Ячеистое строение верхнечелюстной пазухи



1. Решетчато-верхнечелюстная пазуха. Корень зуба 1.8 выступает в РВП (в пределах стенок альвеолы)
2. Дренажруется в верхний носовой ход (*)



1. Корональная септа ВЧП (→). На аксиальном срезе можно проследить сообщение участков пазухи, разделенных вертикальной септой (→)
2. Отсутствует сообщение с полостью носа

ЗАКЛЮЧЕНИЕ

- Ячейки решетчатой кости следует дифференцировать с ячейстым вариантом строения верхнечелюстной пазухи, при котором отдельные участки пазухи отграничиваются септами
- Анализ данных методов лучевой диагностики позволяет определить, в какой носовой ход дренируется решетчато-верхнечелюстная пазуха/изолированный участок верхнечелюстной пазухи, отграниченный септой