

Анализ результатов диагностики свойств нервной системы различных групп населения

Ведущий специалист клинической
лаборатории профилактической
медицины Толкач С.Н.

Профессиональная деятельность играет важную роль в жизни каждого человека и оказывает большое влияние на его состояние и самочувствие.

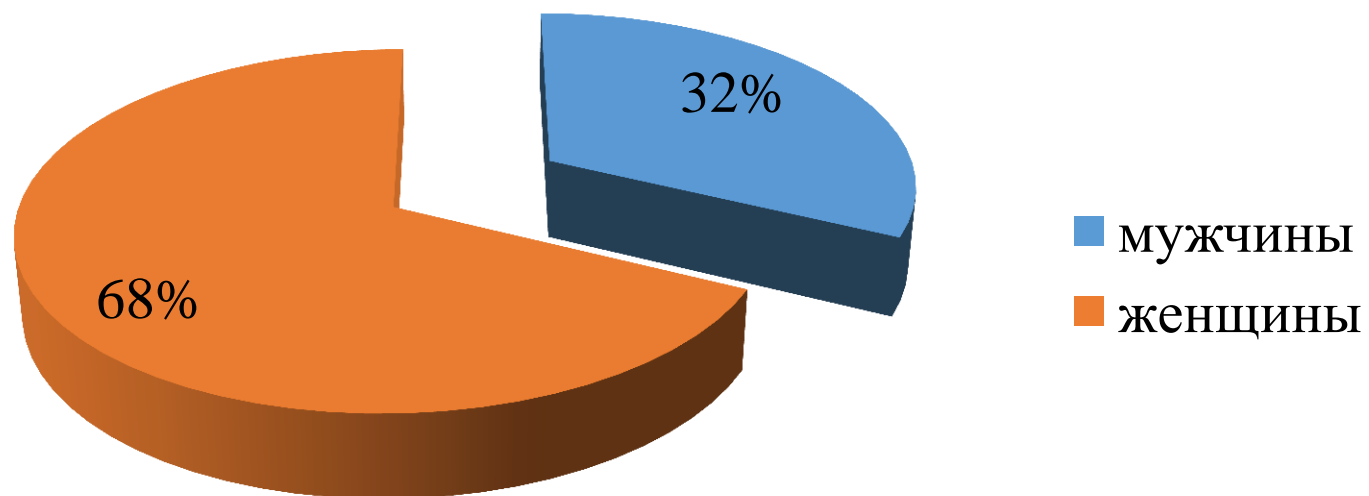
Соответственно, диагностика склонностей к той или иной деятельности является одним из направлений профилактики развития возможных заболеваний, связанных с трудовой деятельностью человека

В клинической лаборатории профилактической медицины разработана процедура диагностики профессиональной направленности человека, с опорой на современные разработки в области психофизиологической диагностики. Поэтому казалось интересным проанализировать контингент прошедших данную диагностику.

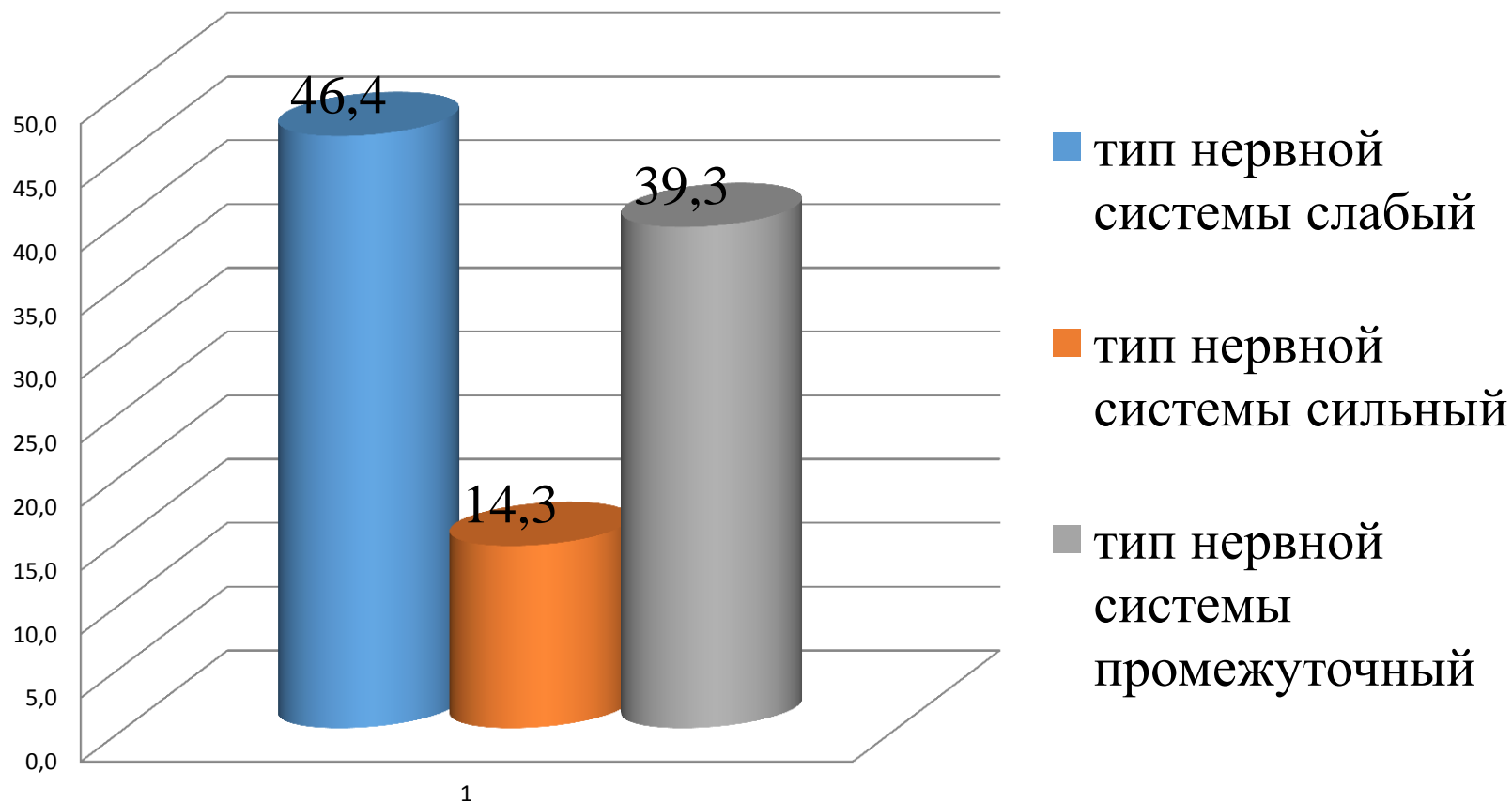
При анализе использовались данные результатов обследования проводимого во время акции «День науки», а также результатов исследований в рамках деятельности клинической лаборатории профилактической медицины.

- При анализе профессиональных склонностей человека оцениваются биологически и социально обусловленные факторы. Из биологически обусловленных факторов в расчет принималась сила нервных процессов.
- Из социально обусловленных — психологическая направленность личности по классификации Дж.Голланда

Распределение выборки по полу в %

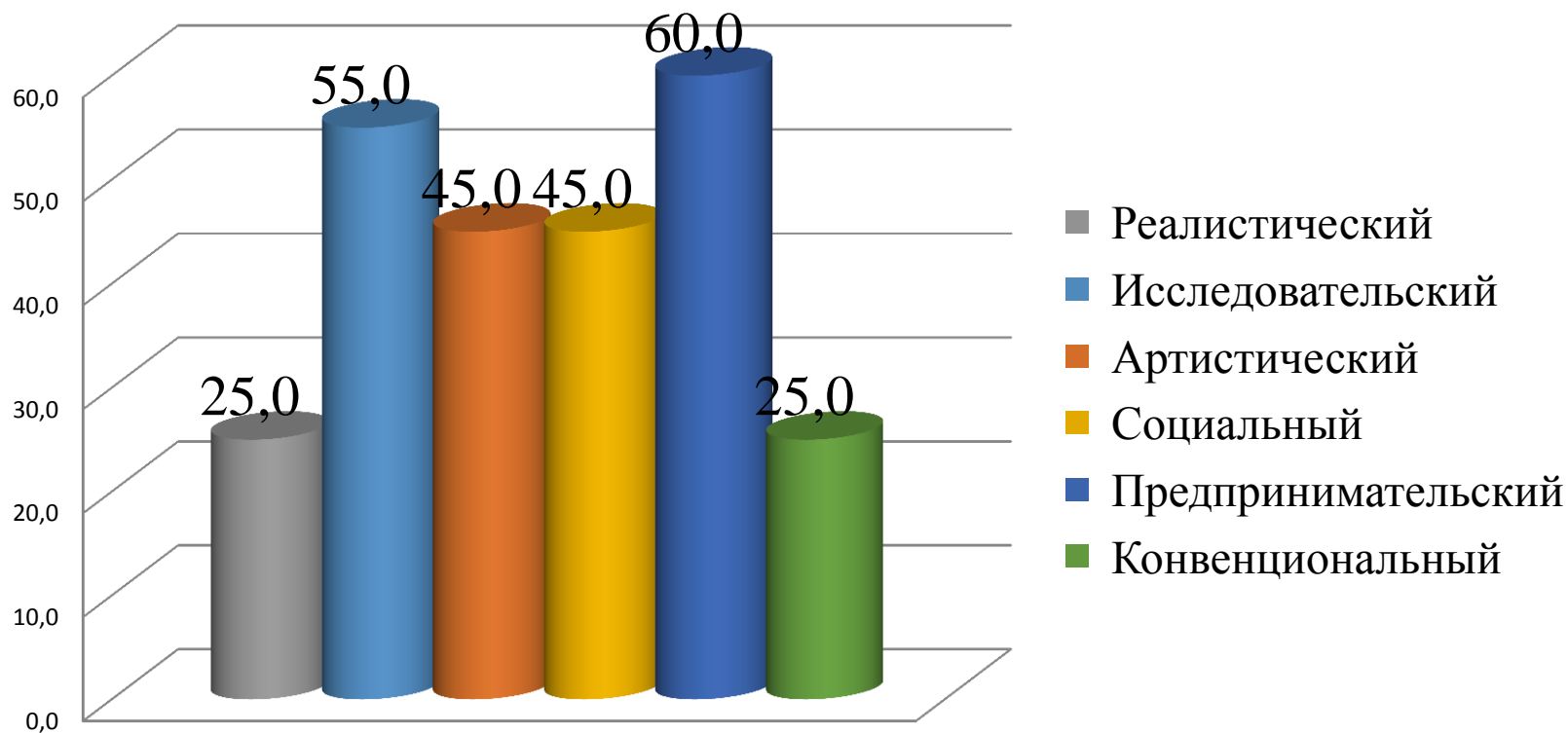


Тип нервной системы в % встречающийся у обследованных



Анализ результатов диагностики личностной направленности у обследованных

личностная направленность %



- Исходя из полученных данных, можно заключить, что преимущественно интерес к диагностической процедуре проявляют лица со слабым типом нервной системы. И это согласуется с личностными характеристиками людей с данным типом нервной системы, описываемыми как нерешительные, склонные к сомнению, ищущие поддержки во вне.
- Из личностной направленности у испытуемых наиболее часто встречались исследовательский и предпринимательский типы. Что опять же согласуется с описанием данных типов направленности как ищущие, и стремящиеся к некому конкретному результату.
- Делать далеко идущие выводы, конечно, пока преждевременно. Полученные данные пока сырые, но уже прослеживается некая тенденция по личностному типу обращавшихся за помощью в консультировании по профессиональному самоопределению как нерешительных, склонных к сомнению, но в тоже время ищущих и стремящихся к конкретному результату.
- Задачей консультирования видится помощь в формировании этого самого конкретного результата в виде направлений предпочтительной профессиональной деятельности.