

*Лебецкая Е. В., Кучук Э.Н.*

# *Факторы риска новой коронавирусной инфекции*

*Кафедра патологической физиологии  
Белорусский государственный медицинский университет,  
г. Минск*

# Актуальность

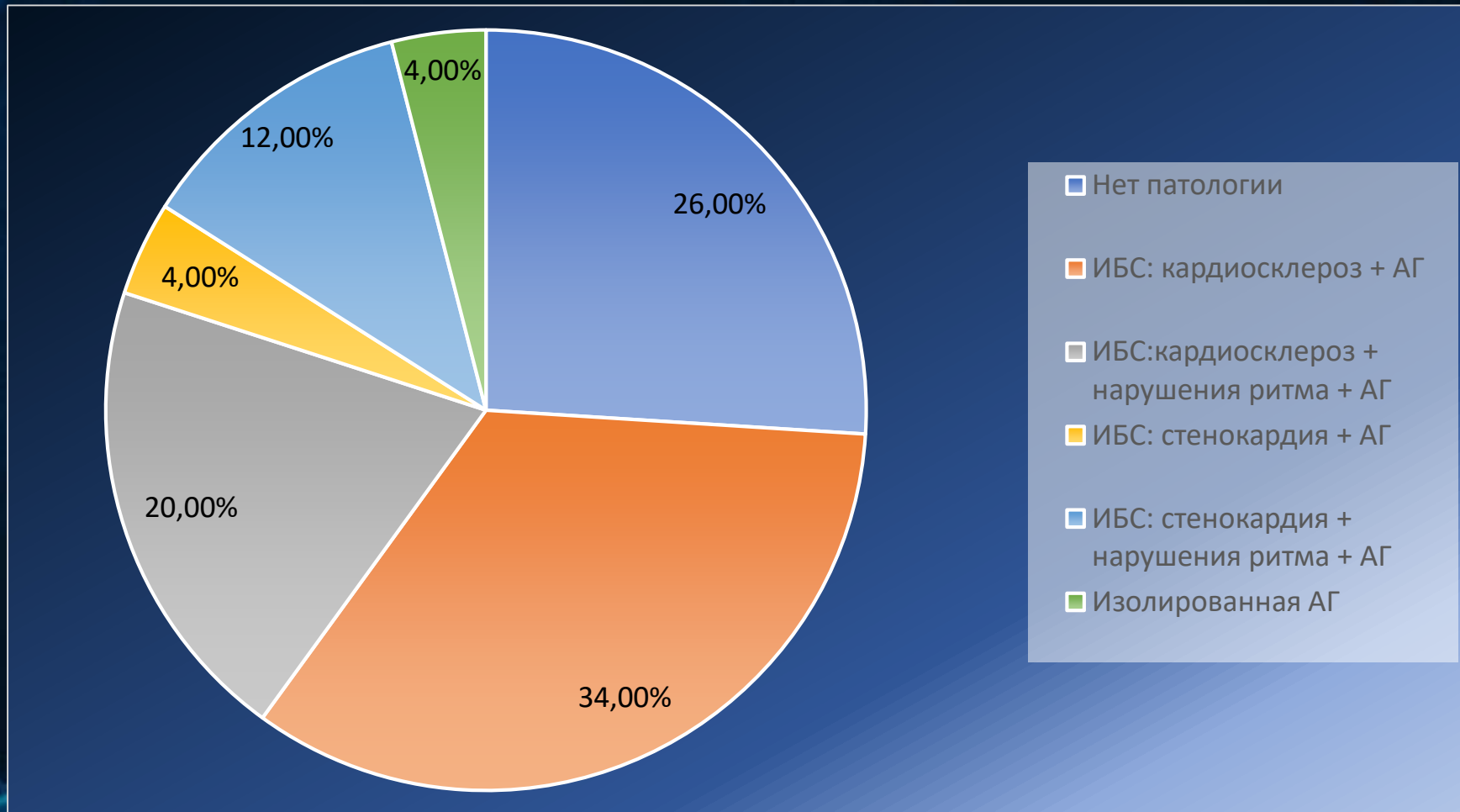
*В 2019 году началась пандемия COVID-19. Причиной её явился неизвестный до текущего времени SARS-CoV-2, который благодаря своей способности к быстрому мутированию захватил весь земной шар. На текущий момент осведомленность о неблагоприятном влиянии сердечно-сосудистых заболеваний и наличии повышенной массы тела на прогноз исхода заболевания растёт.*

*Целью данной работы является обнаружение сопутствующей сердечно-сосудистой патологии, а также изучение возрастной структуры и ИМТ у пациентов с коронавирусной инфекцией на момент госпитализации с целью выделения основных факторов риска, используя статистический и сравнительный анализы.*

# Материалы и методы

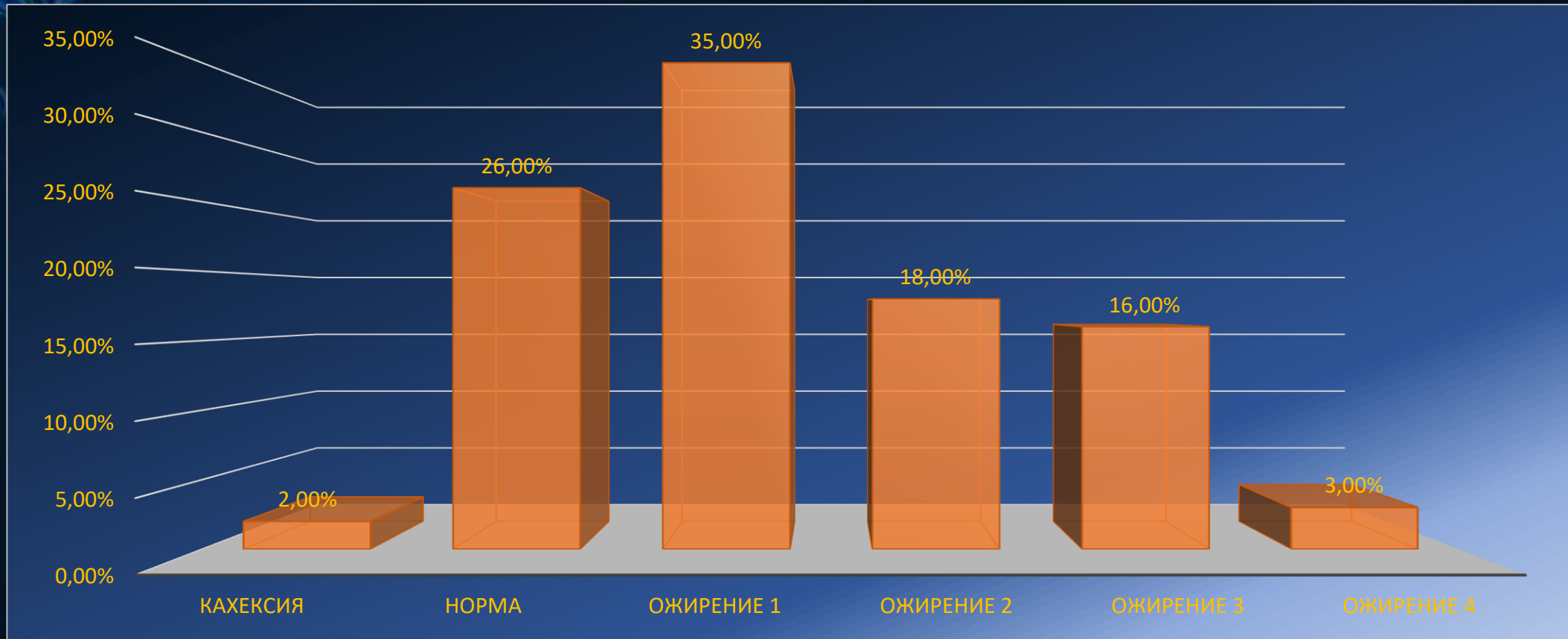
- В ходе выполнения научной работы была проанализирована возрастная структура, индекс массы тела пациентов с COVID-19 и имеющиеся у них сопутствующие заболевания сердечно-сосудистой системы.
- Решение поставленных в работе задач осуществлялось с помощью статистического и сравнительного анализа данных пациентов при поступлении в УЗ 4 ГКБ г. Минска в 2021-2022 годах. Выборка составила 50 пациентов, из них 33 женщины и 17 мужчин. Возраст пациентов составлял 35-94 года.

# Результаты и обсуждение



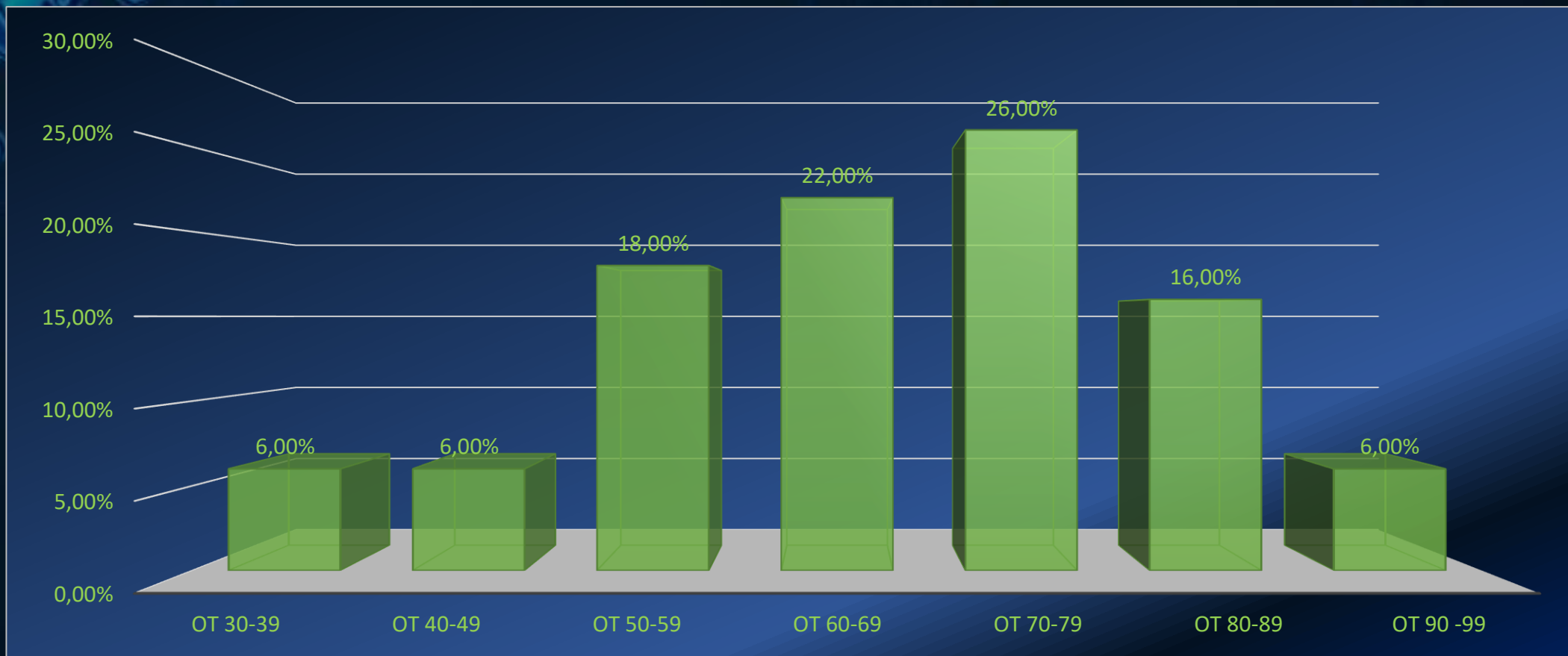
**Рис 1. – Структура сердечно-сосудистой патологии пациентов с COVID-19.**

# Результаты и обсуждение



**Рис 2. - ИМТ у пациентов с COVID-19**

# Результаты и обсуждение



**Рис 3. - Возрастная структура пациентов с COVID-19**

# Выводы

*В ходе проведенной работы мы выяснили, что большему риску заболевания подвержены пожилые люди с сердечно-сосудистыми заболеваниями и повышенным индексом массы тела.*

*Также можно утверждать, что тяжесть коронавирусной инфекции будет в значительной степени зависеть от возраста, ИМТ и наличия сопутствующей сердечно-сосудистой патологии.*