



Министерство здравоохранения Республики Беларусь
Республиканское унитарное предприятие «Научно-практический центр
гигиены»

**СУБЪЕКТИВНАЯ ОЦЕНКА МЕДИЦИНСКИМИ РАБОТНИКАМИ ВЛИЯНИЯ
СРЕДСТВ ИНДИВИДУАЛЬНОЙ ЗАЩИТЫ ОРГАНОВ ДЫХАНИЯ НА
ФИЗИЧЕСКОЕ И ПСИХОЭМОЦИОНАЛЬНОЕ СОСТОЯНИЕ**

*Докладчик: Зеленко Андрей Витальевич –
заведующий клинической лаборатории
профилактической медицины, канд. мед. наук*

Анкета субъективной оценки самочувствия при эксплуатации медицинских масок медицинскими работниками

концептуальные
подходы,
описанные
Сорокиным Г. А.

шкалы ролевого
функционирования
(влияние физического и
эмоционального
состояния на
осуществление
социальной активности)
из русскоязычной версии
опросника качества жизни
SF-36.

Шкалы
социального
функционирования
(влияние
эмоционального
состояния на качество
выполнения
повседневных функций)
из русскоязычной версии
опросника качества
жизни SF-36.

Структура респондентов



Врачи – 24%



средний
медицинский
персонал –
60%

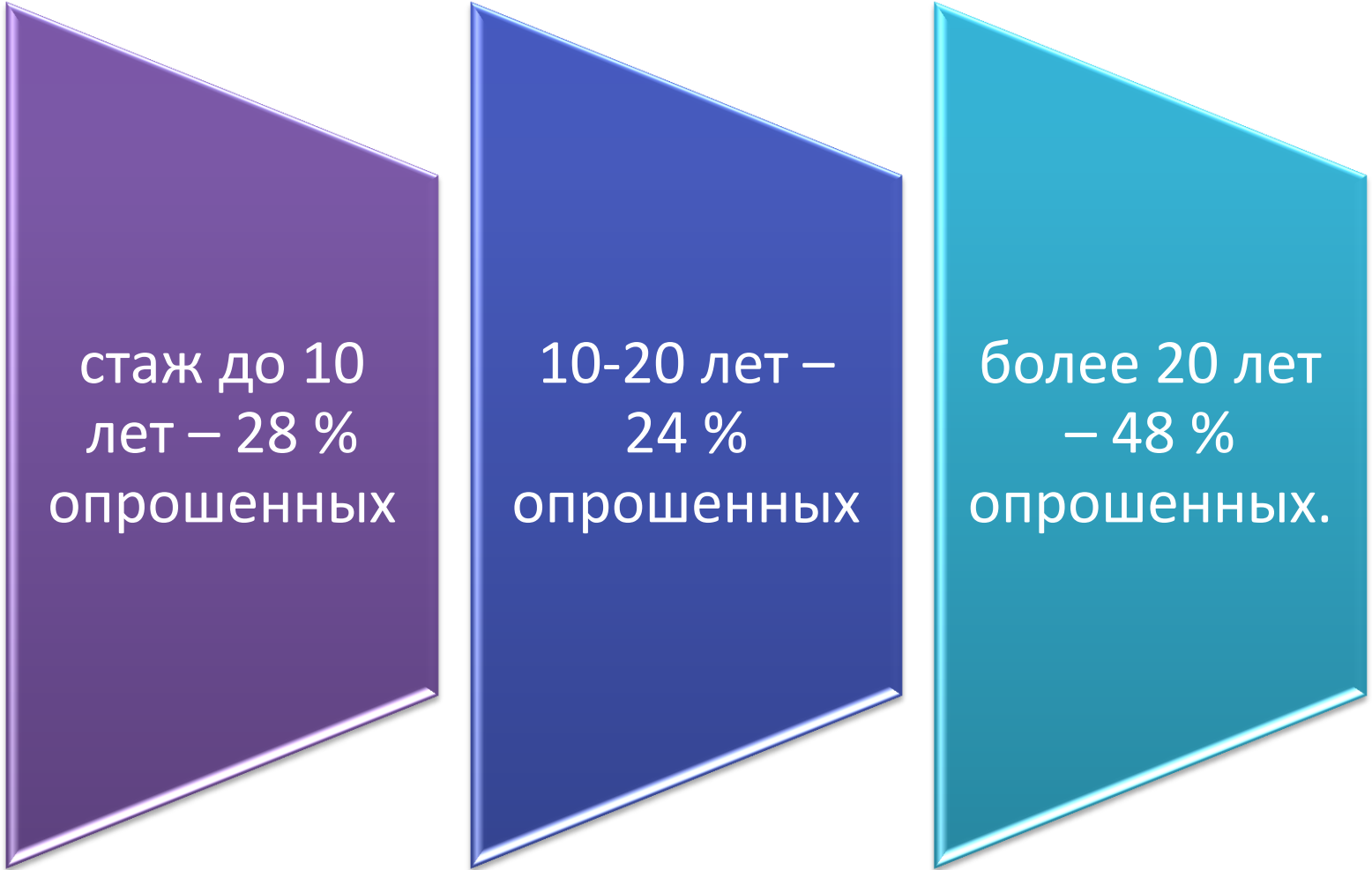


младший
медицинский
персонал –
16%

Распределение респондентов по возрасту



Распределение респондентов по стажу работы в здравоохранении



стаж до 10
лет – 28 %
опрошенных

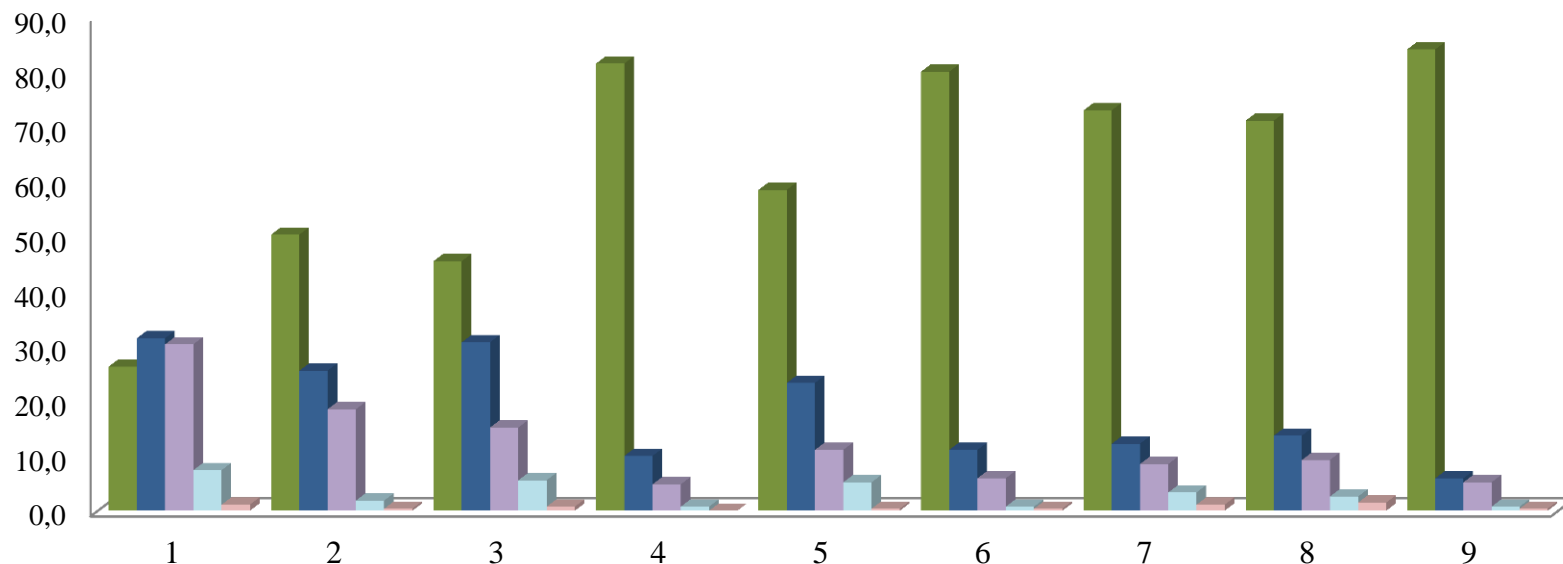
10-20 лет –
24 %
опрошенных

более 20 лет
– 48 %
опрошенных.

Оценка выраженности симптомов, свидетельствующих о развитии утомления и ухудшении функционального состояния организма медицинских работников в процессе использования масок медицинских



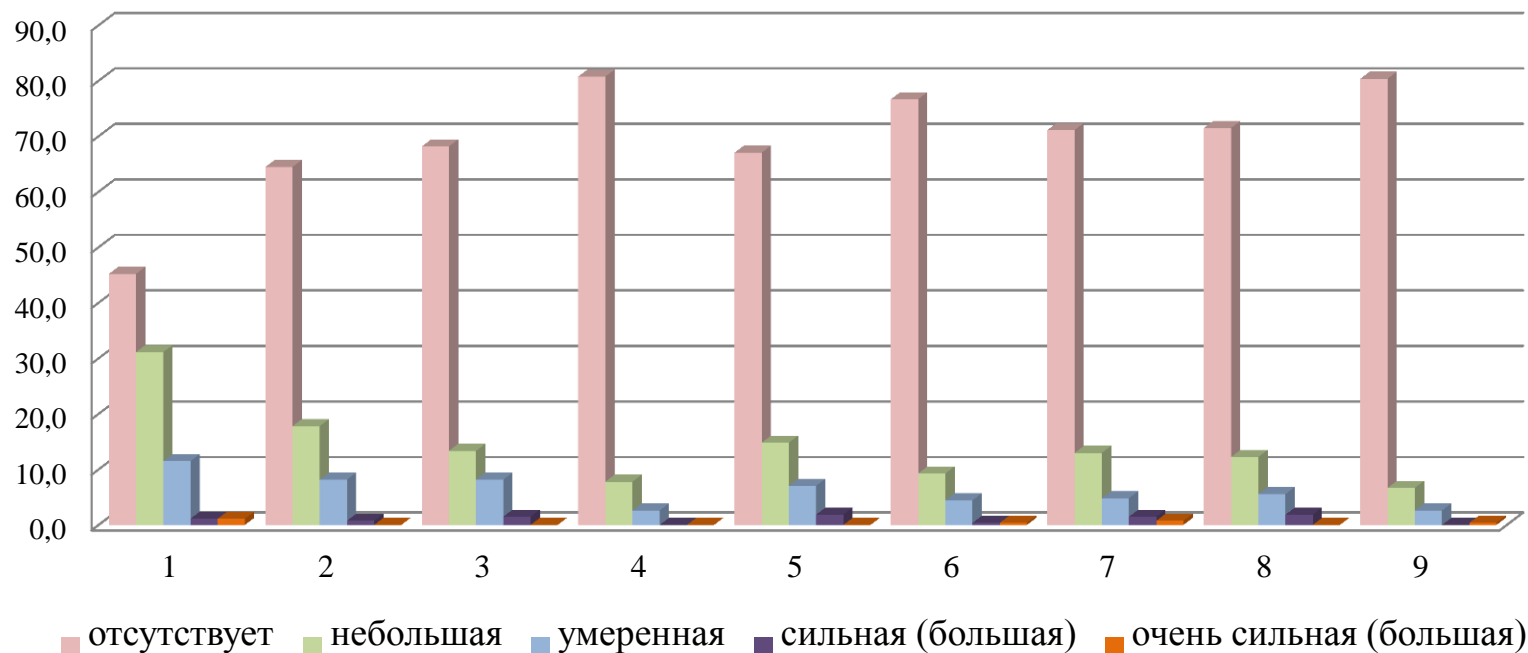
Степень выраженности симптомов у медицинских работников при ношении масок медицинских в условиях неблагоприятной эпидемиологической ситуации



1 - усталость, 2 - головная боль, 3 - чувство тяжести в голове, 4 - шум в ушах, 5 - дискомфорт в области глаз, 6 - слабость в области верхних конечностей, 7 - слабость в области нижних конечностей, 8 - боль в области поясницы, 9 – иное)

■ отсутствует ■ небольшая ■ умеренная ■ сильная (большая) ■ очень сильная (большая)

Степень выраженности симптомов у медицинских работников при ношении масок медицинских в условиях благоприятной эпидемиологической ситуации



(1 - усталость, 2 - головная боль, 3 - чувство тяжести в голове, 4 - шум в ушах, 5 - дискомфорт в области глаз, 6 - слабость в области верхних конечностей, 7 - слабость в области нижних конечностей, 8 - боль в области поясницы, 9 - иное)

Выводы:

1. Анкетирование медицинских работников позволяет комплексно оценить влияние ношения медицинской маски в процессе профессиональной деятельности в контексте пандемии Covid-19 на физическое и психоэмоциональное состояние персонала.
2. Количество симптомов, характеризующих процесс утомления и степень их выраженности, увеличиваются со временем ношения медицинских масок.
4. У работников амбулаторно-поликлинических организаций здравоохранения более выражены чувство усталости, головные боли, чувство тяжести в голове и дискомфорт в глазах, для работников организаций здравоохранения стационарного профиля – дискомфорт в глазах, слабость в верхних и нижних конечностях, боль в поясничном отделе позвоночника.



Благодарю за внимание!

Клиническая лаборатория профилактической медицины
республиканского унитарного предприятия
«Научно-практический центр гигиены»
г. Минск, ул. Академическая, 8
Тел. +375 17 379 90 86
prof@rspch.by